



Retrouvez vos biens en cas de vol
Une solution simple à laquelle chacun peut contribuer

Par un geste simple, aidez la gendarmerie à vous restituer vos biens.

En effet, avoir un signalement complet des objets de valeur qui vous ont été volés lui permet de vous identifier comme propriétaire et de vous rendre ce qui vous appartient.

Une solution simple à laquelle chacun peut contribuer :

Si chaque foyer (ou entreprise) consignait sur un support la liste de ses biens les plus précieux, la probabilité de se les voir restituer en cas de vol doublerait.

Lister ses biens de la façon la plus précise possible, c'est :

- Relever la marque, les références et numéros de séries des équipements ou objets (appareils photo, hifi, TV, ordinateurs, GPS, outillages portatifs électriques, bijoux, ...).
- Conserver si possible les éléments d'identification présents sur les cartons d'emballage (étiquette d'identification).
- Photographier les objets caractéristiques (tableaux, bijoux, sculptures, bibelots, ...) et réaliser un support de sauvegarde, avec une copie placée en lieu sûr (familles, amis, ...).

Photographier ses objets de valeur, c'est augmenter les chances de les retrouver en cas de vol.

GROUPEMENT DE GENDARMERIE DE L'EURE LES OBJETS VOLES

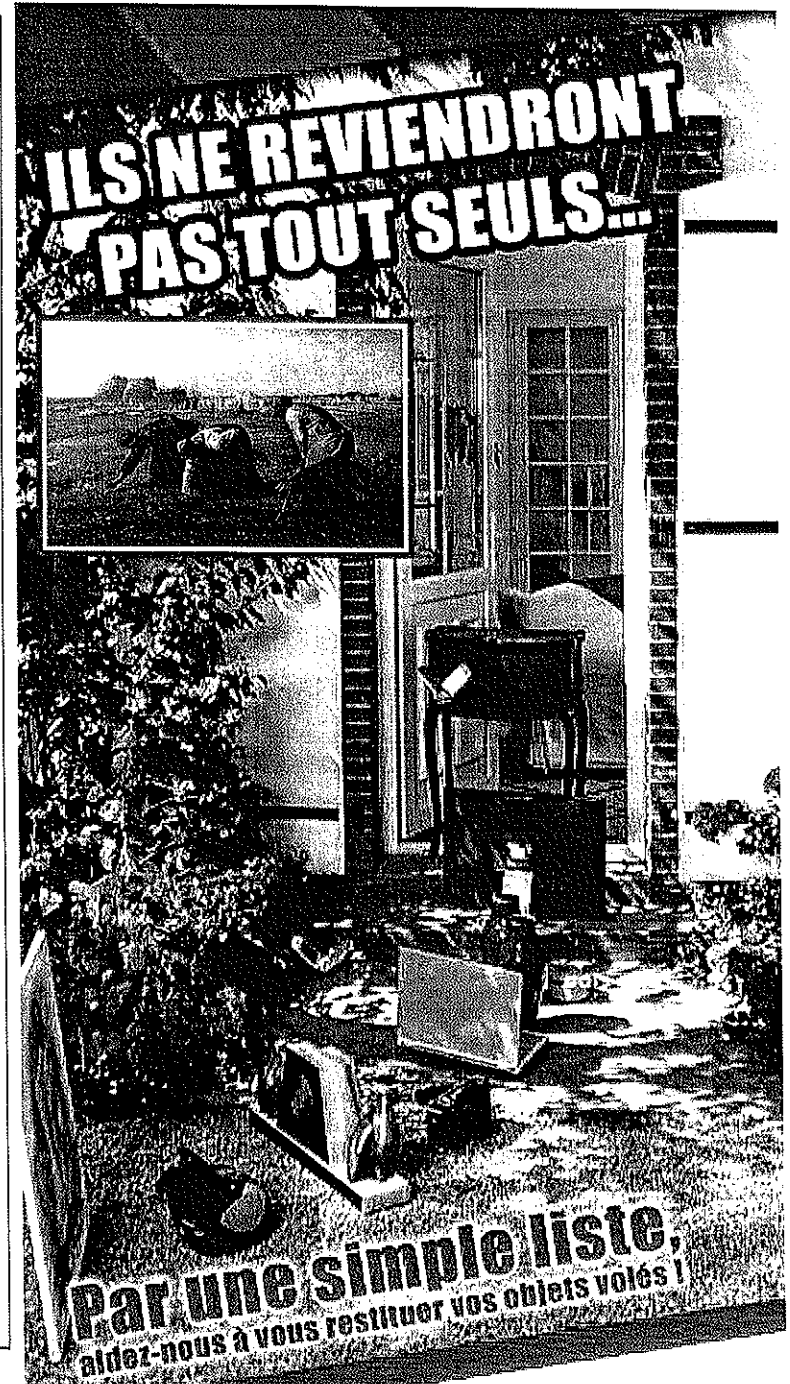
Devant la recrudescence des vols, la Gendarmerie, faute d'informations sur la nature des objets volés (marque, numéro de série, facture, etc..) ne peut identifier formellement les propriétaires et leur rendre leurs biens.

Ainsi, le Groupement de Gendarmerie de l'Eure a souhaité sensibiliser les propriétaires à l'importance de répertorier les caractéristiques de leur patrimoine. C'est dans ce but que cette campagne de sensibilisation vous est destinée.

Pour les objets de grandes valeur (Bijoux, tableaux, sculptures...) réalisez une liste qualifiée de vos biens comportant des photographies de bonne qualité et description la plus détaillée possible.

Renseignez-vous auprès de votre assureur pour les modalités de conservation de cette liste. Vous pouvez également en placer une copie en lieu sûr chez votre famille ou chez des amis.

Par une simple liste, aidez-nous à vous restituer vos objets volés.



Ils ne reviendront pas tout seuls...



LISTE DES BIENS



Objets High-Tech

Exemple : Téléviseur LCD 48 cm

- Téléviseur
- Lecteur DVD
- Enregistreur DVD
- Chaîne HIFI
- Téléphone portable
- Ordinateur Portable
- Unité Centrale
- Écran Ordinateur
- Imprimante
- Console de jeux
- Baladeur MP3
- GPS
- Appareil Photo Numérique
- Caméscope Numérique
- PDA
-
-
-

Marque et modèle

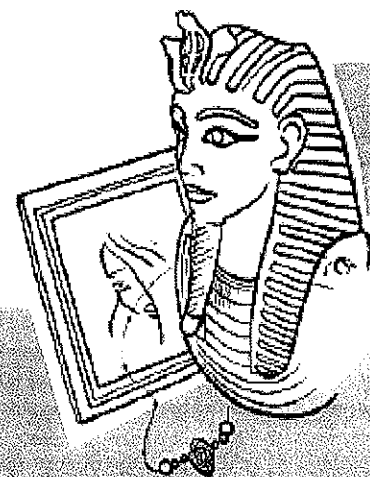
Philips 19LH2000

Numéro de série

LCD0558455

Électroménager

- Micro- Ondes
- Lave-Linge
- Réfrigérateur
- Lave -Vaisselle
-



Pour les objets de grande valeur (bijoux, tableaux, sculptures), réalisez une liste qualifiée de vos biens comportant des photographies de bonne qualité, et une description la plus précise possible. Renseignez-vous auprès de votre assureur pour les modalités de conservation de cette liste. Vous pouvez également en placer une copie en lieu sûr chez votre famille, ou chez des amis.